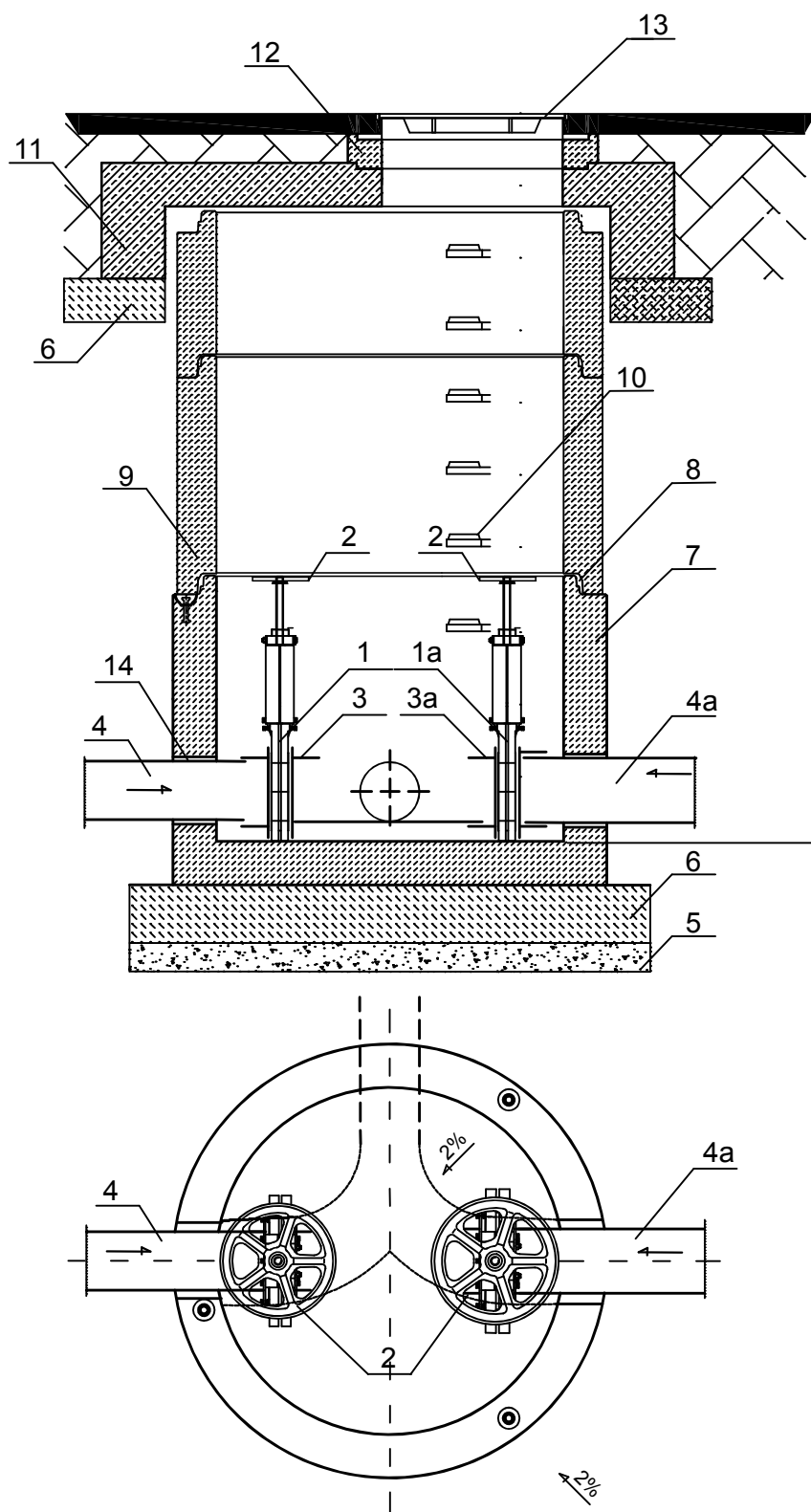


SCHEMAT KOMORY ZASUW S9.1



1. Zasuwa nożowa Dn 200 mm
- 1a. Zasuwa nożowa Dn 300 mm
2. Pokrętko do zasuwy nożowej
3. Łącznik rurowo-kołnierzowy Ø 200 mm
- 3a. Łącznik rurowo-kołnierzowy Ø 300 mm
4. Rurociąg PCV Ø 200 mm
- 4a. Rurociąg PCV Ø 300 mm
5. Podsyпка piaskowa
6. Podbudowa z chudego betonu C12 /15
7. Dennica monolityczna. Wykonana z betonu samozagęszczalnego (SCC),dojrzewająca w formie.
8. Połączenie elementów studni przy pomocy uszczelki gumowej i pasty poślizgowej.
9. Kręgi betonowe wibroprasowane Ø 1200 mm
10. Szerokie (podwójne) szczelby żłazowe w kolorze żółtym, montowane w zakładzie prefabrykacji. Układ stopni drabinkowy, w rozstawie pionowym 250mm.
- Konstrukcję stopnia stanowi rdzeń stalowy w otulinie tworzywowej, wg PN-EN13101:2004.
11. Pokrywa odciażająca z betonu SCC
12. Pierścienie regulacyjne betonowe lub tworzywowe.
13. Właz żeliwny D400
14. Przejście szczelne

Elementy betonowe wykonane w oparciu o normę PN-EN 1917:2002.
Klasa betonu C40/50, wodoszczelność W8, mrozoodporność F150, nasiąkliwość do 5%.

BPI Zygmunt Lisowski 22-100 Chełm ul. Browarna 4a			
Inwestor : Gmina Prażmów			
ul. Piotra Czołchańskiego 1 05-505 Prażmów			
Objekt : Budowa sieci kanalizacji sanitarnej wraz z sieciovymi i przydomowymi przepompowniami ścieków, instalacją zalicznikową m w m. Ustanów. Krupia Wólka. Jezioro. Kędzierówka. Piskółka. Uwieriny gmina Prażmów			
Rysunek : Schemat komory zasuw S9.1			
Funkcja:	Imię i nazwisko	Nr uprawnień	Skala
Specjalność:			1:25
Projektant:	mgr inż. Zygmunt Lisowski	LUB/0181/POOS/11	Nr rys. 71
Sanitarna:	specjalność: sieci instalacje sanitarne		
Opracował:	mgr inż. Zygmunt Lisowski	LUB/0181/POOS/11	
Sanitarna:	specjalność: sieci instalacje sanitarne		
Sprawdzający:	inż. Halina Banach	979/CH/92	
Sanitarna:	specjalność: sieci instalacje sanitarne		